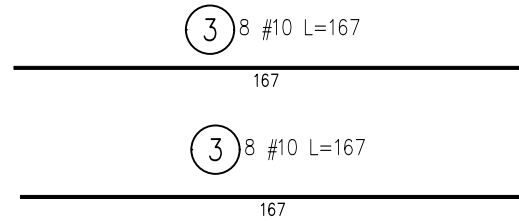
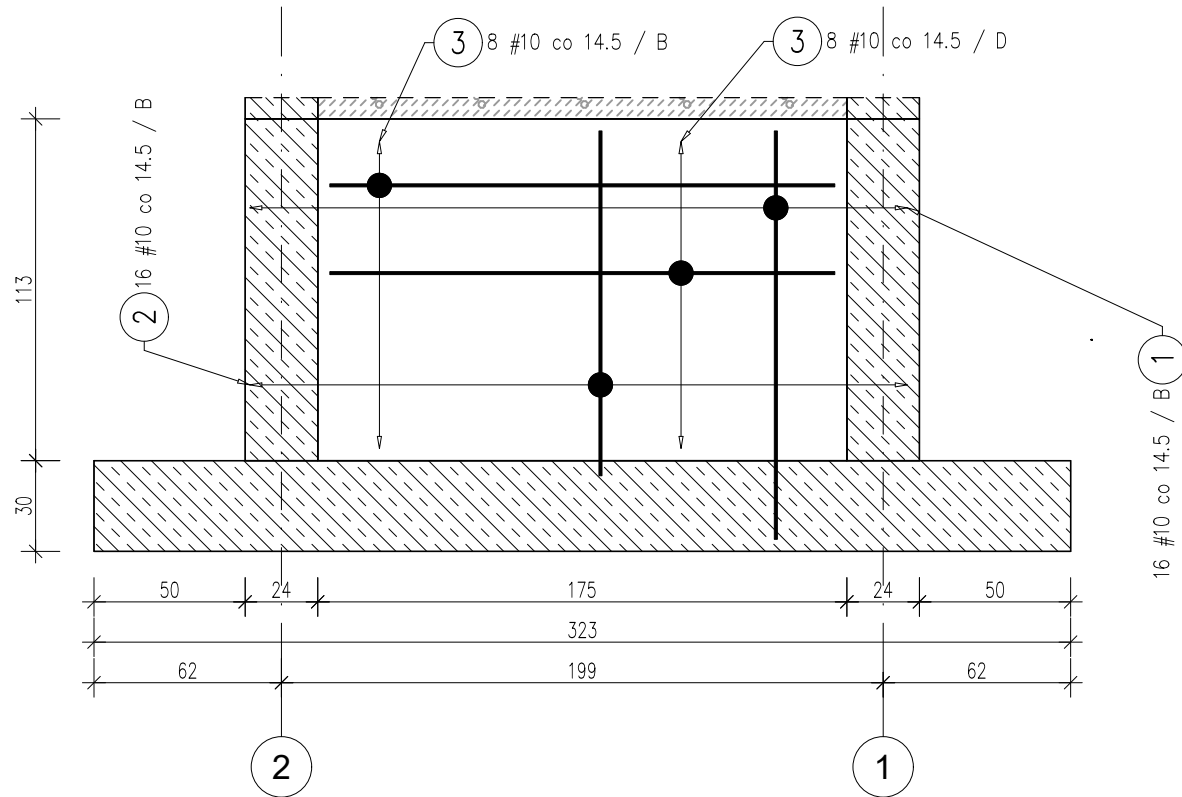
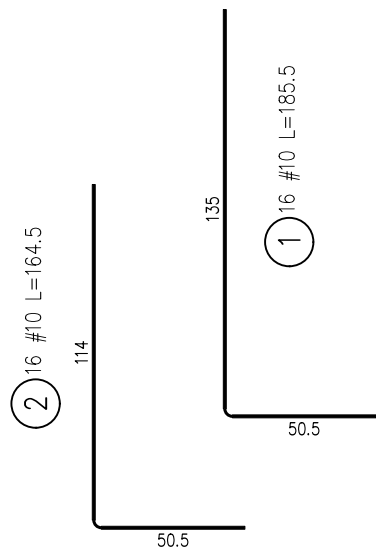


SC(-1_F)-01

skala 1:25

SC(-1_F)-01 p.g.= -0,070



ZESTAWIENIE STALI ZBROJENIOWEJ

POZ.	ILOŚĆ	NR PRĘTA	# [mm]	DŁUGOŚĆ [m]	LICZBA SZTUK		DŁ. ŁĄCZNA	KSZTAŁT PRĘTA
					W 1 POZ.	RAZEM	B500SP	
							#10	
SC(-1_F)-01	2	1	10	1.86	16	32	59.52	
		2	10	1.64	16	32	52.48	
		3	10	1.67	16	32	53.44	
ŁĄCZNA DŁUGOŚĆ WG ŚREDNIC [m]							165.44	
MASA JEDNOSTKOWA [kg/m]							0.617	
MASA RAZEM WG ŚREDNIC [kg]							102.00	
MASA CAŁKOWITA [kg]							102.00	

- 1) Opis kształtu pręta: PN-EN ISO 3766 (gabarytowo)
2) Długość pręta L: suma wymiarów gabarytowych

ŚCIANY

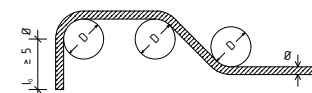
- Beton powinien być układany warstwami o wysokości do 50 cm, przy czym każda warstwa powinna być dokładnie zawibrowana.
- W pozycjach wymagających wodoszczelności połączenia ścian z innymi elementami żelbetowymi wykonać wg rys. detali.
- Wykonać zbrojenie poprzeczne ścian wg rysunku detalu.
- Wykonać zbrojenie naroży ścian wg rys. detalu.
- Rysunki rozpatrywać pod kątem starterów dla następnych pozycji żelbetowych.

LEGENDA

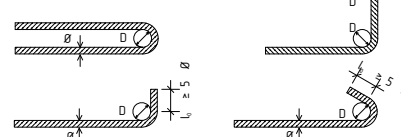
- ② 29 Ø12 co 20 /D
zbrojenie dolne

ŚREDNICE GIECIA PRĘTÓW

Pręty odgięte



Haki, szpilki, bigle



Otulina > 10cm i > 7Ø Dmin = 10Ø

Otulina > 5cm i > 3Ø Dmin = 15Ø

Otulina ≤ 5cm i ≤ 3Ø Dmin = 20Ø

Ø < 20mm Dmin = 4Ø

Ø ≥ 20mm Dmin = 7Ø

BETON C25/30 W8

OTULINA: 4 cm


od dołu 4 cm

KLASA EKSPozyCJI

XC4

STAL A-I (St3Y-b)

STAL A-IIIN (B500SP)

	IMIĘ I NAZWISKO	NR UPRAWNIEN	DATA	PODPIS
PROJEKTOWAŁ	mgr inż. Jarosław Śliwczyński	KUP/0003/PBkb/22	01.02.2025	
SPRAWDZIŁ	inż. Maria Szulczewska	GPIK-KZ-730/14/94	01.02.2025	
INWESTOR		Pracownia Projektowa Jarosław Śliwczyński ul. Grochowa 27a, 88-100 Inowrocław NIP 556 265 61 68, tel. 695 950 412		
KSM w Inowrocławiu al. Kopernika 7, 88-100 Inowrocław				
ZAMAWIAJĄCY		TEMAT I ADRES INWESTYCJI BUDOWA ZEWNĘTRZNEGO SZYBU WINDOWEGO al. Kleeberga 1, 88-100 Inowrocław, dz. nr 1/19		
TYTUŁ RYSUNKU				
SC(-1_F)-01				
ZBROJENIE				
</				